



# НАДЗЕМНЫЕ МОДУЛЬНЫЕ ПЕШЕХОДНЫЕ ПЕРЕХОДЫ

ООО «Стройтрест»



# ООО «СТРОЙТРЕСТ»



**Положительный опыт в отрасли**  
Более 100 успешно реализованных проектов



**Широкая география деятельности**  
Не привязаны к одному региону



**Комплексный подход**  
От проектирования до благоустройства



**Рекордные сроки**  
Всего 3 месяца с момента заключения договора, до сдачи объекта



**Выгодная цена**  
благодаря большому набору готовых проектных решений

## Мы предлагаем



### Возведение надземных модульных пешеходных переходов

Для снижения очагов аварийности на автомобильных дорогах в местах остановочных пунктов и наземных пешеходных переходов, прежде всего вне населенных пунктов и деревень.

Установка надземных переходов производится в соответствии с приказом Минтранса РФ № 402 от 16 ноября 2012 г., в рамках работ, выполняемых при капитальном ремонте, ремонте и содержании автомобильных дорог, в том числе при их проектировании и формировании программ дорожных работ на краткосрочный и среднесрочный периоды.

**Предлагаемый нами тип конструкции - лучший вариант во всех отношениях:**

- ✓ надежный
- ✓ бюджетный
- ✓ быстровозводимый
- ✓ мобильный
- ✓ современный



отсутствие исходной разрешительной документации



отсутствие необходимости получать положительное заключение экспертиз





## Состав надземного пешеходного перехода

1

монолитные железобетонные фундаменты

2

опоры крайние и промежуточные

3

лестничный сход

4

пролетное строение

5

подъемная платформа для маломобильных групп населения

6

диспетчеризация

**ЖБ фундаменты без заглабления, на поверхности. Могут располагаться на бермах, в откосах, или повторного применения с петлями.**



**Возможно 2 исполнения лестничных сходов и пролета перехода:**

- ✓ **открытое,** с ограждением из 3D сетки
- ✓ **закрытое,** с ограждением из монолитного поликарбоната

## Преимущества

### Возможность реализации в стесненных условиях

В случаях ограниченного пространства (близость инженерных коммуникаций, жилая и коммерческая застройка, зеленые насаждения и т.д.) возможно индивидуальное решение:

- нестандартная длина блоков пролетного строения
- различные высоты при разноуровневом рельефе опор пролетного строения и лестничных сходов
- различные длины лестничных сходов (при разноуровневом рельефе), и их конфигураций





## Преимущества

### Подъемная платформа

Для удобства всех категорий граждан, в том числе, инвалидов и других маломобильных групп населения, переход оснащается подъемными платформами вертикального перемещения, с огражденной шахтой и механическим цепным приводом, грузоподъемностью не менее 350 кг.



### Диспетчеризация

Подъемные платформы возможно оборудовать системой связи с диспетчерской службой и видеонаблюдением с трансляцией на пульт диспетчера.



## Преимущества

### Безопасность

#### ✓ Габаритные ворота

Для обеспечения дополнительной безопасности подъезды к модульному надземному пешеходному переходу, могут быть оборудованы металлическими П-образными рамками.

#### ✓ Укрепление опор

Для исключения опрокидывания пролетного строения в случае наезда негабаритной техники используются специальные упоры.





## Преимущества

### Маркетинговая платформа

Пролётное строение подходит для размещения логотипа организации, предупредительных, социальных и рекламных баннеров (при наличии соответствующих разрешений).





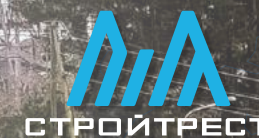
## Преимущества

### Современный внешний вид

Надземный пешеходный переход в первую очередь – безопасность на дороге. Но также стоит отметить его легкий, современный вид, который благородно впишется в любое пространство.



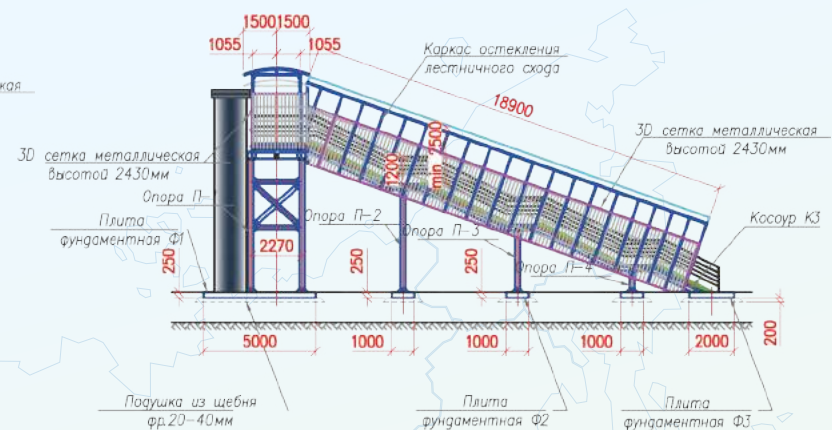
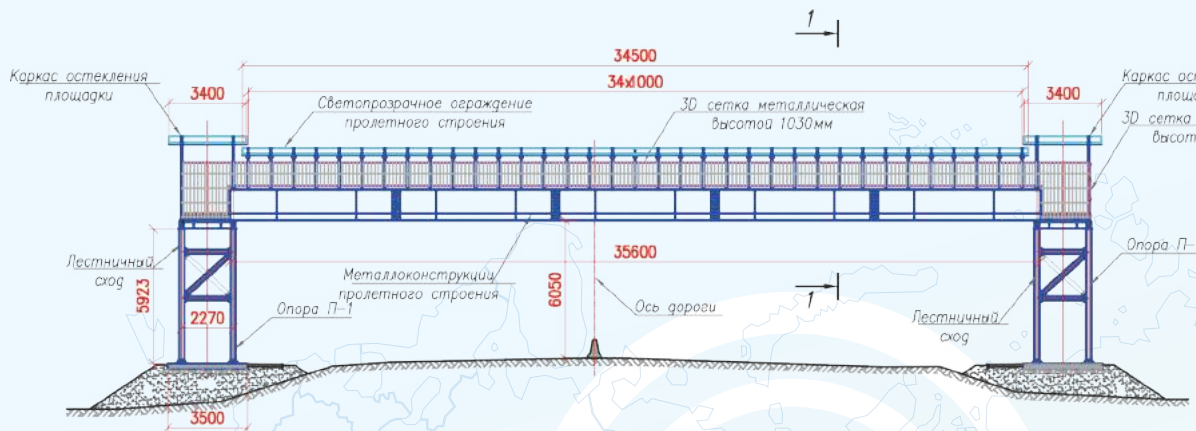
## Балочный тип



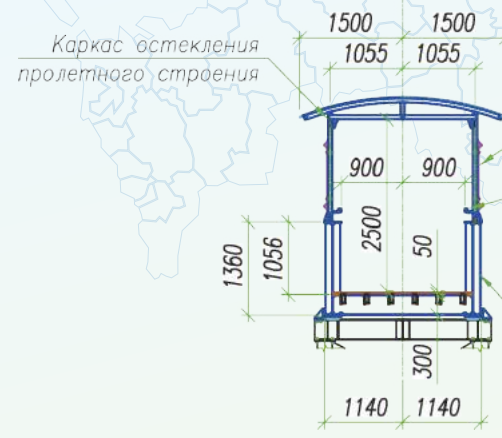
- 1** Габарит прохжей части от **1,8 до 2,25 м.**
- 2** Пролетное строение балочного типа состоит из блоков с усилением вертикальными ребрами жесткости. Блоки пролетного строения соединяются высокопрочными болтами.
- 3** Между поясами диафрагм предусмотрены прогоны из трубы для крепления к ним настила прохжей части из досок ДПК. В качестве ограждающих конструкций применяются стойки из трубы, крепящиеся к верхнему поясу балки пролетного строения фланцевым соединением.
- 4** **Фундаменты опор** – монолитные железобетонные плиты на естественном основании.







Ось пролетного строения



План  
(Остекление пролетного строения и лестничных сходов условно не показано)



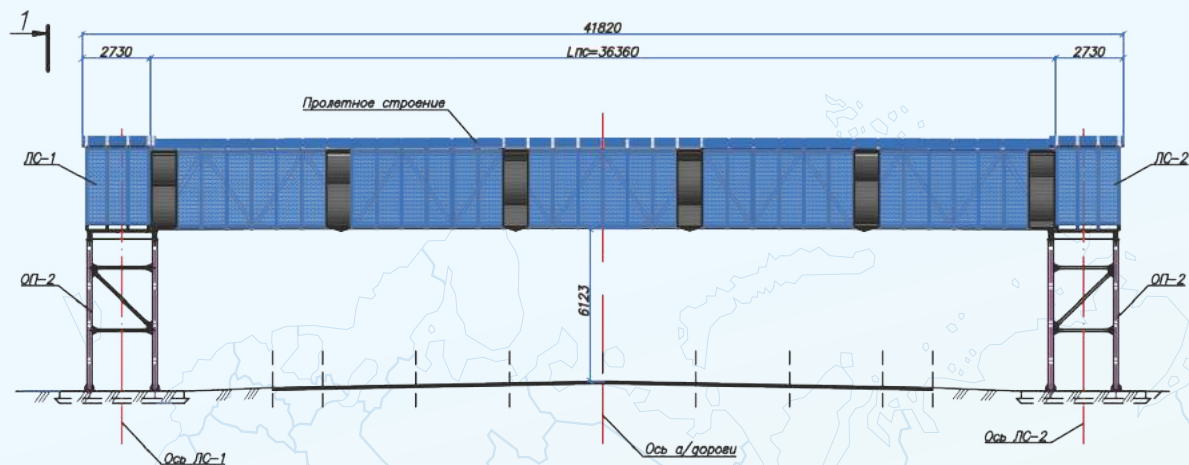
## Ферменный тип

- 1** Габарит прохожей части моста равен **2,25 м** (между поручнями перильного ограждения), что соответствует СП 35.133300.2011. 33391-2015.
- 2** Пролетное строение в виде пространственной фермы.
- 3** Металлическое пролетное строение состоит из двух вертикальных ферм с треугольной решеткой, объединенных между собой горизонтальными связями. Ферма пролетного строения – индивидуального проектирования. Длина пролетного строения 36,36 м, расчетный пролет – 36 м.
- 4** Исполнение остекления может быть выполнено открытого и закрытого типа. Открытый тип представляет собой исполнение с ограждением из 3D сетки. Закрытый тип представляет собой исполнение из монолитного поликарбоната. Конструкция прохожей части разработана индивидуально с учетом требований СП35.13330.2011 «Мосты и трубы».
- 5** **Фундаменты опор** – монолитные железобетонные плиты на естественном основании.

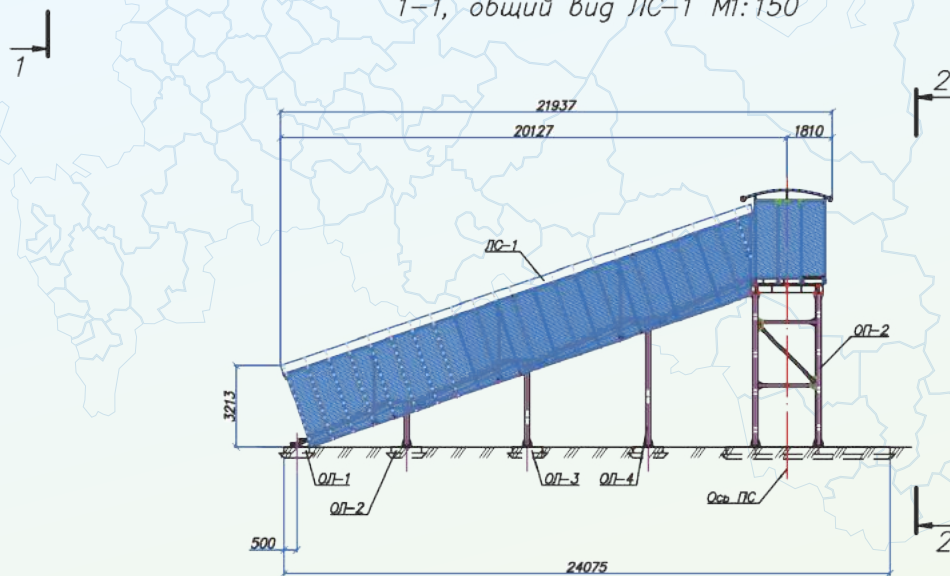




2-2, Общий вид моста, М1:150



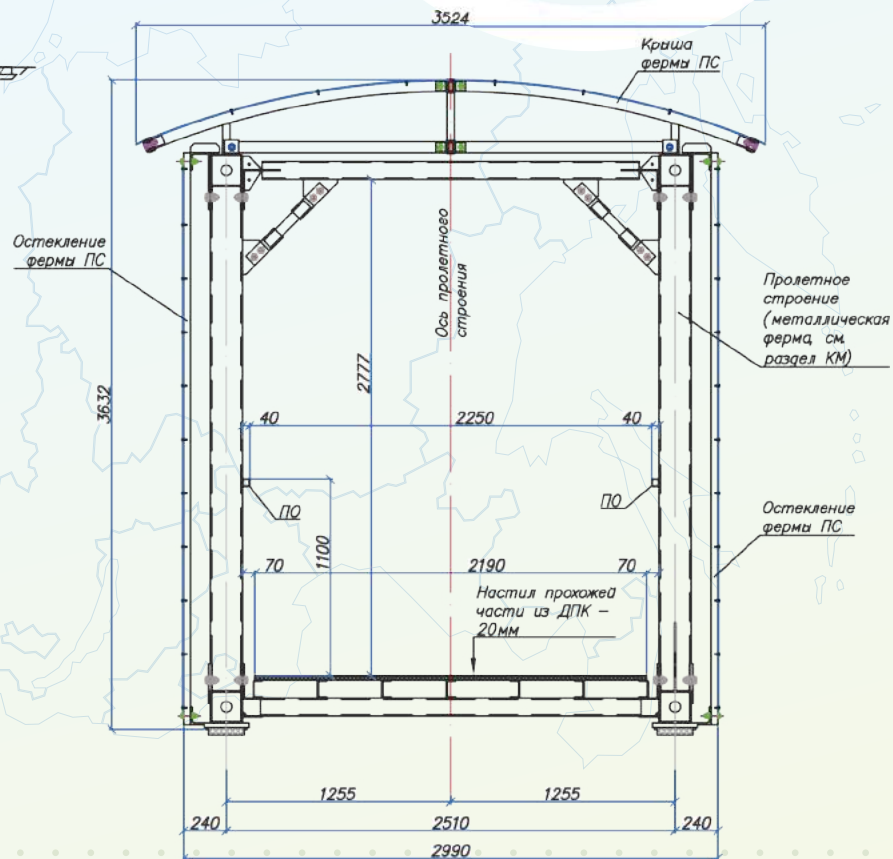
1-1, общий вид ЛС-1 М1:150



НПП ферменного типа 1



НПП ферменного типа 2



# Нам можно доверять

Партнеры, чьи положительные отзывы подтверждают нашу репутацию



ФЕДЕРАЛЬНОЕ КАЗЕННОЕ УЧРЕЖДЕНИЕ  
УПРДОР «ЮЖНЫЙ УРАЛ»



ФКУ УПРДОР «ЧЕРНОМОРЬЕ»  
Исполнительное федеральное казенное учреждение  
Федерального дорожного агентства



Федеральное управление  
автомобильных дорог «Приуралье»  
Федерального дорожного агентства



Министерство  
дорожного хозяйства  
и транспорта  
Челябинской области



Общество с ограниченной ответственностью  
«Дорожная Строительная Компания»



комфорт  
при сотрудничестве



сэкономленное  
время



гарантии качества



Поэтому каждый новый проект пополняет список положительных отзывов и постоянных партнеров.





# Документация

**СТО 11360860-001-2020**

На модульный надземный пешеходный переход



ОБЩЕСТВО С ОГРАНИЧЕННОЙ ОТВЕТСТВЕННОСТЬЮ  
«СТРОЙТРЕСТ»

СТАНДАРТ  
ОРГАНИЗАЦИИ

СТО 11360860-001-2020



"УТВЕРЖДАЮ"  
Генеральный директор  
Копытин И.А.  
2020 г.

МОДУЛЬНЫЙ НАДЗЕМНЫЙ ПЕШЕХОДНЫЙ ПЕРЕХОД  
Технические требования. Правила применения

АЗРАБОТАЛ:  
главный инженер ПТО  Ланчиков Д.А.

ОГЛАСОВАЛ  
ачальник ПТО  Балакирев С.Л.

Москва  
2020

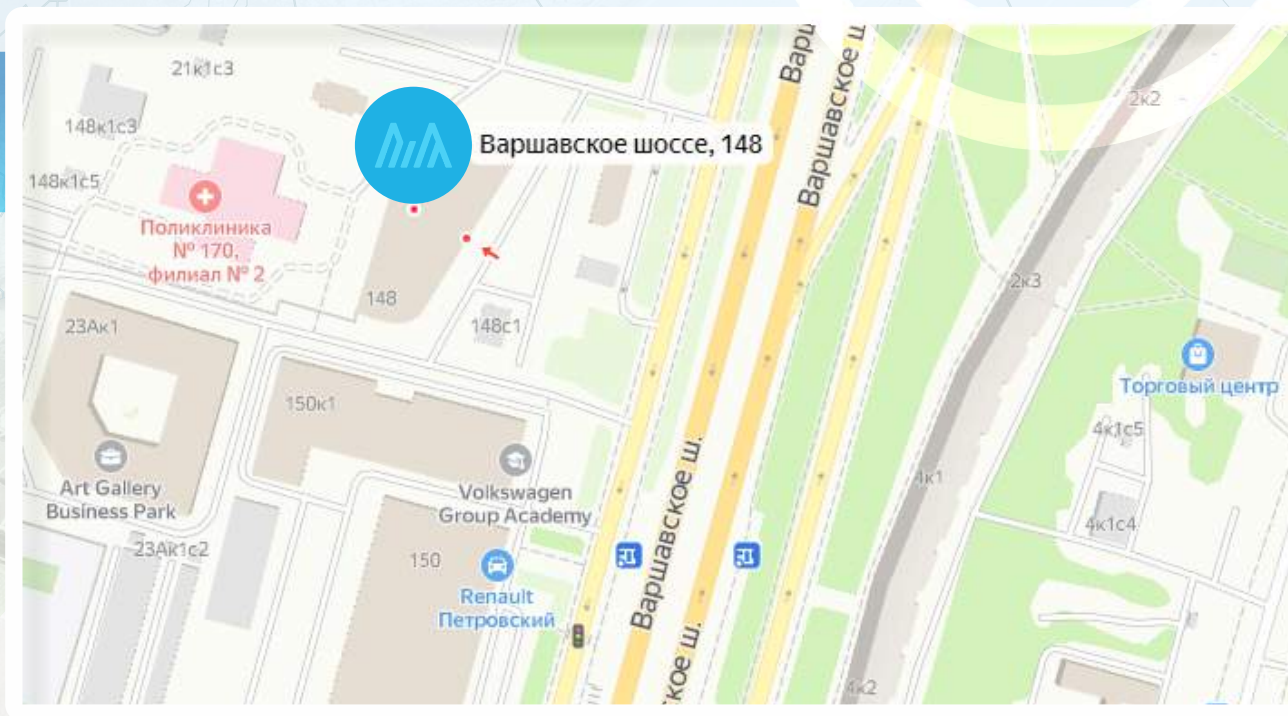
# Благодарим за внимание!



## КОНТАКТЫ



117519, город Москва,  
Варшавское шоссе,  
дом 148, офис 801



8 (499)755-40-90



info@sttrest.ru



http://sttrest.ru